

TMA

(dérogation PMR)



SCCV Villa les Peupliers
5 rue de l'Amiral Roussin
75015 PARIS

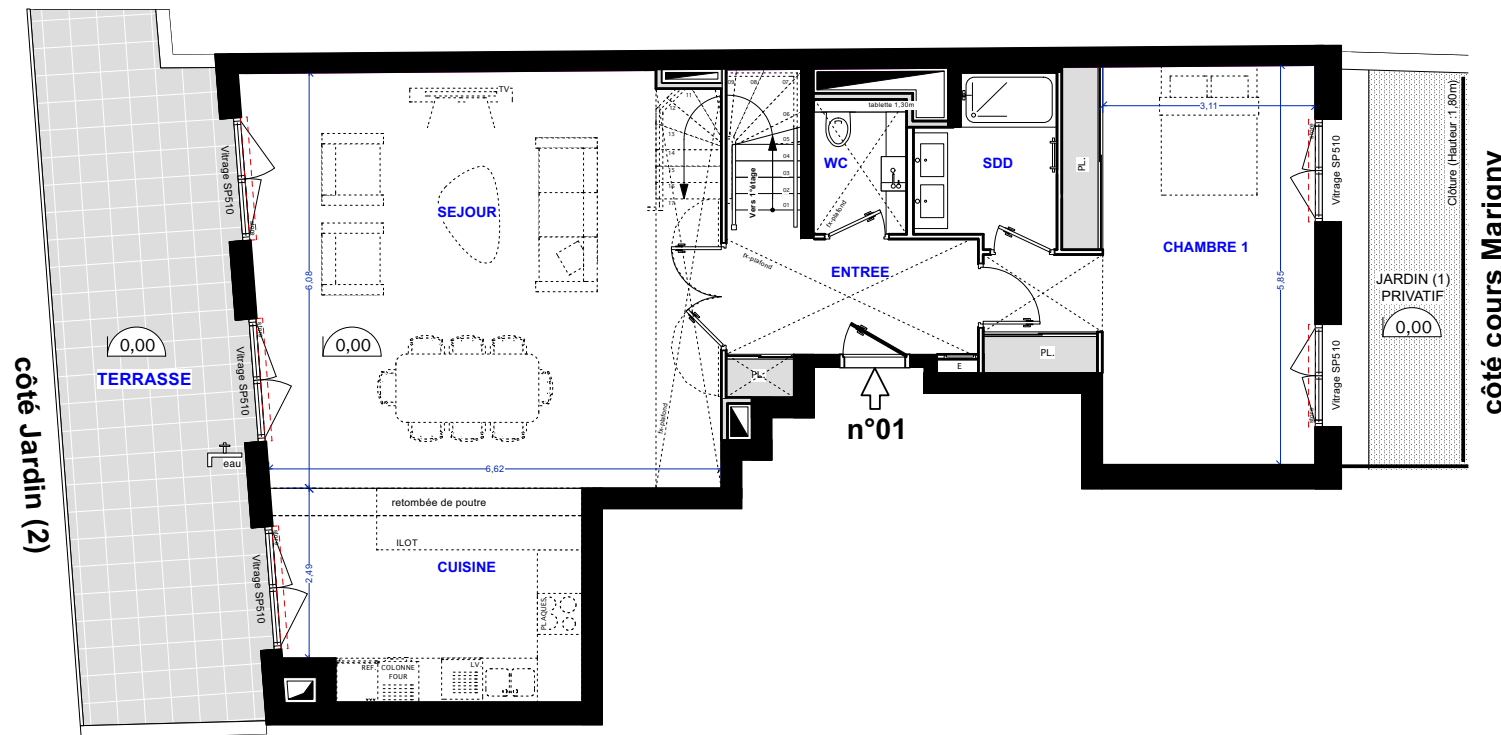
VINCENNES MARIGNY

49/ 51 cours Marigny - 94300 Vincennes

LOT n°01 - Niveau bas

5 Pièces duplex

RDC / 1°



NIVEAU BAS (RDC)

Entrée	6,88 m ²
Séjour + Cuisine	55,05 m ²
Chambre 1	22,76 m ²
Salle de douche	4,50 m ²
WC	2,41 m ²
sous-total niveau Bas	91,60 m²

NIVEAU HAUT (1° ETAGE)

Chambre 2	13,57 m ²
Chambre 3	11,35 m ²
Chambre 4	12,41 m ²
Dégagement	9,67 m ²
Salle de bain	4,20 m ²
WC	2,37 m ²
sous-total niveau Haut	53,57 m²

Total surfaces habitables 145,17 m²

Terrasse 28,21 m²

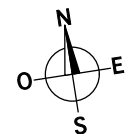
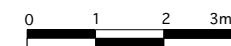
Jardin 1 10,10 m²

Jardin 2 102,49 m²

Total surfaces extérieures 140,80 m²

Date : 01/10/2024 (ind. 1)

Echelle



LEGENDE

	Volet roulant		Placard électrique
	Soffite / Fx-plafond		Gaine technique

Le présent document exprime la figure et les dispositions de l'appartement. Des modifications sont susceptibles d'être apportées à ce plan en fonction des nécessités techniques de la réalisation, tant en ce qui concerne les dimensions libres que l'équipement. Les surfaces indiquées sont approximatives. Les retombées, soffites, faux-plafond et équipements sanitaires sont figurés à titre indicatif, et peuvent subir des modifications pour impératif technique.

TMA

(dérogradation PMR)



SCCV Villa les Peupliers
5 rue de l'Amiral Roussin
75015 PARIS

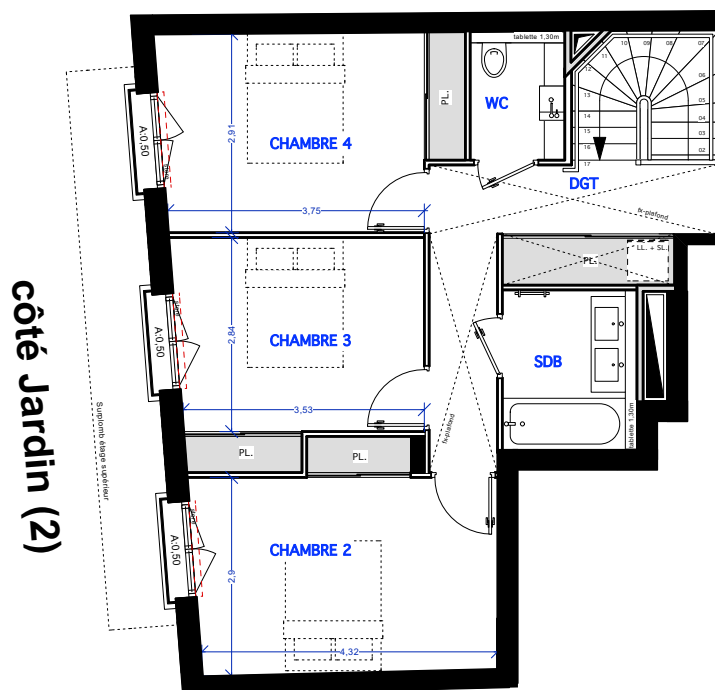
VINCENNES MARIGNY

49/ 51 cours Marigny - 94300 Vincennes

LOT n°01 - Niveau haut

5 Pièces duplex

RDC / 1°



NIVEAU BAS (RDC)

Entrée	6,88 m2
Séjour + Cuisine	55,05 m2
Chambre 1	22,76 m2
Salle de douche	4,50 m2
WC	2,41 m2
sous-total niveau Bas	91,60 m2

NIVEAU HAUT (1° ETAGE)

Chambre 2	13,57 m2
Chambre 3	11,35 m2
Chambre 4	12,41 m2
Dégagement	9,67 m2
Salle de bain	4,20 m2
WC	2,37 m2
sous-total niveau Haut	53,57 m2

Total surfaces habitables 145,17 m2

Terrasse 28,21 m2

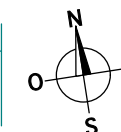
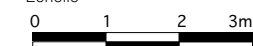
Jardin 1 10,10 m2

Jardin 2 102,49 m2

Total surfaces extérieures 140,80 m2

Date : 01/10/2024 (ind. 1)

Echelle



LEGENDE

	Volet roulant		Placard électrique
	Soffite / Fx-plafond		Gaine technique

TMA

(dérogation PMR)

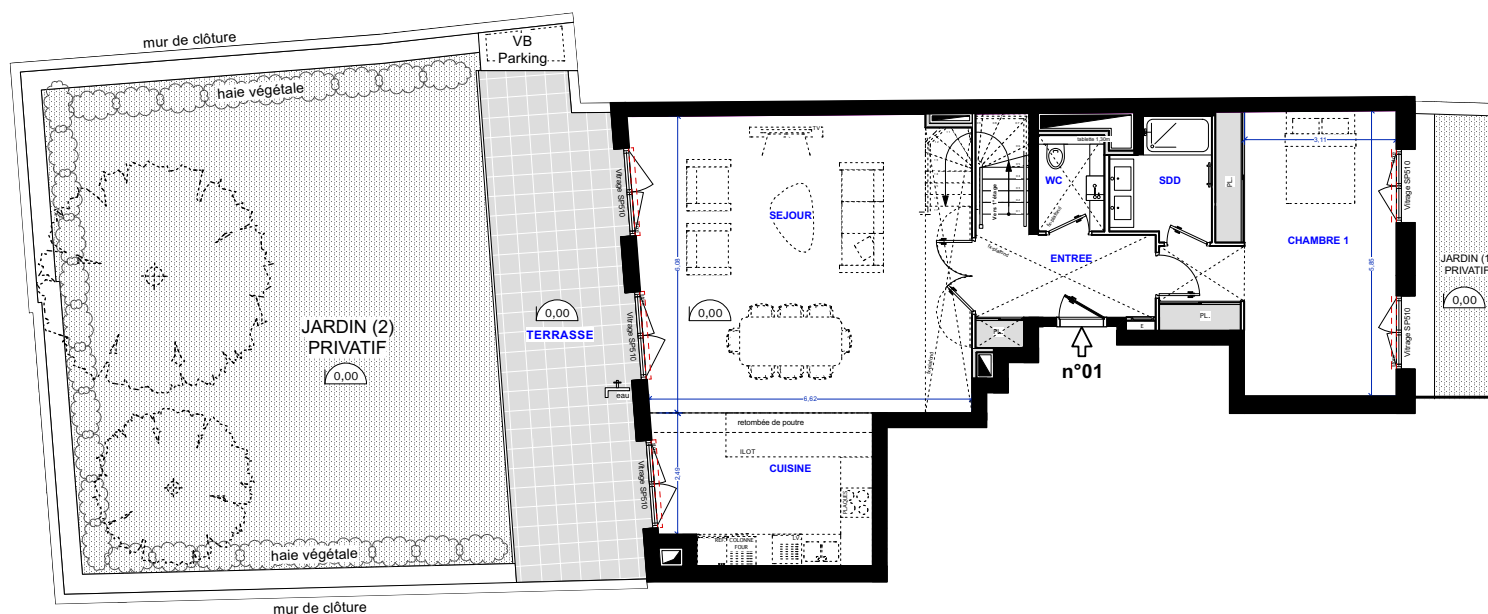
VINCENNES MARIGNY

49/ 51 cours Marigny - 94300 Vincennes

LOT n°01 - Niveau bas

5 Pièces duplex

RDC / 1°



NIVEAU BAS (RDC)

Entrée	6,88 m ²
Séjour + Cuisine	55,05 m ²
Chambre 1	22,76 m ²
Salle de douche	4,50 m ²
WC	2,41 m ²
sous-total niveau Bas	91,60 m²

NIVEAU HAUT (1° ETAGE)

Chambre 2	13,57 m ²
Chambre 3	11,35 m ²
Chambre 4	12,41 m ²
Dégagement	9,67 m ²
Salle de bain	4,20 m ²
WC	2,37 m ²
sous-total niveau Haut	53,57 m²

Total surfaces habitables 145,17 m²

Terrasse 28,21 m²

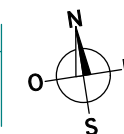
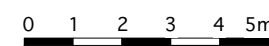
Jardin 1 10,10 m²

Jardin 2 102,49 m²

Total surfaces extérieures 140,80 m²

Date : 01/10/2024 (ind. 1)

Echelle



LEGENDE

Volet roulant	Placard électrique
Soffite / Fx-plafond	Gaine technique

Le présent document exprime la figure et les dispositions de l'appartement. Des modifications sont susceptibles d'être apportées à ce plan en fonction des nécessités techniques de la réalisation, tant en ce qui concerne les dimensions libres que l'équipement. Les surfaces indiquées sont approximatives. Les retombées, soffites, faux-plafond et équipements sanitaires sont figurés à titre indicatif, et peuvent subir des modifications pour impératif technique.

TMA

(dérogation PMR)

plan technique

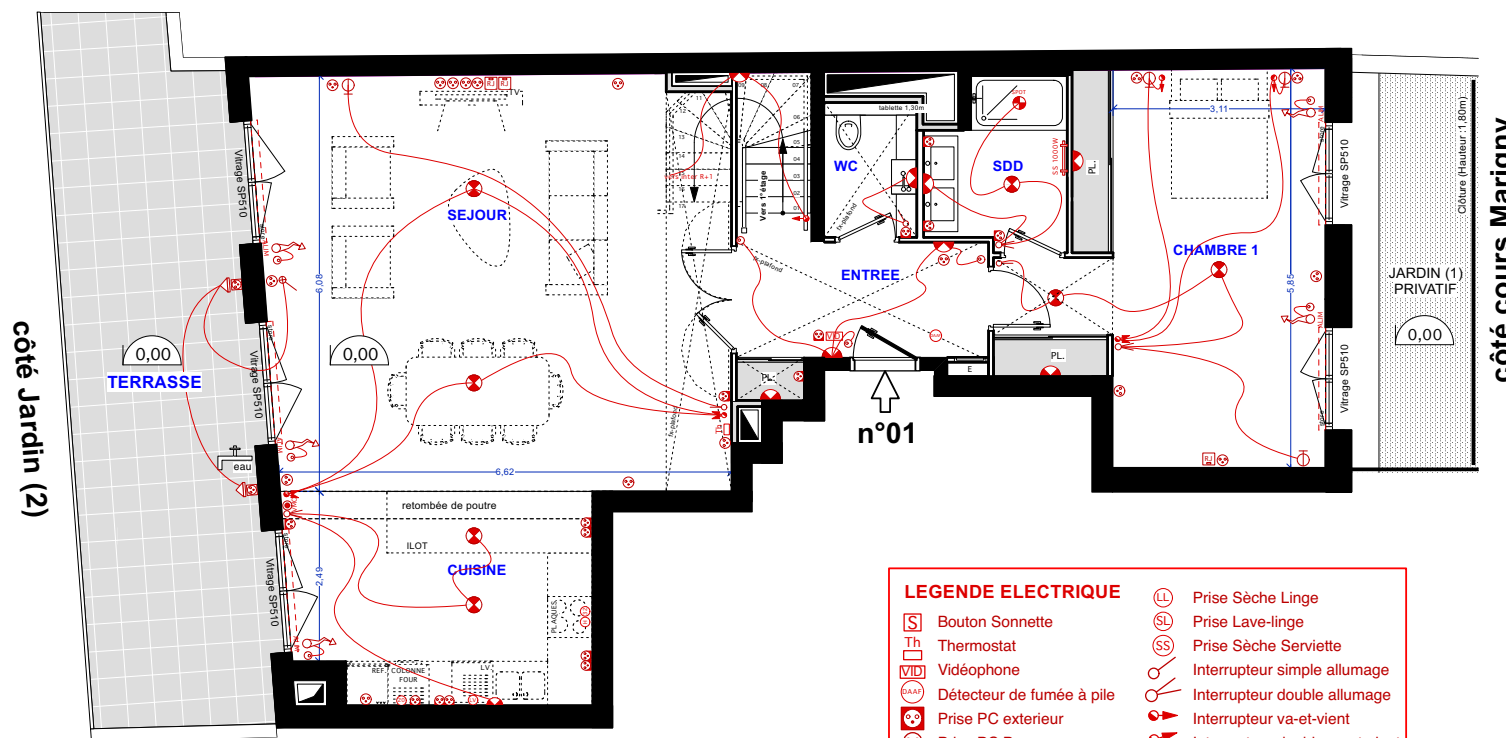


SCCV Villa les Peupliers
5 rue de l'Amiral Roussin
75015 PARIS

VINCENNES MARIGNY
49/ 51 cours Marigny - 94300 Vincennes

LOT n°01 - Niveau bas

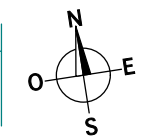
5 Pièces duplex | RDC / 1°



LEGENDE ELECTRIQUE			
[S]	Bouton Sonnette	[LL]	Prise Sèche Linge
[Th]	Thermostat	[SL]	Prise Lave-linge
[VID]	Vidéophone	[SS]	Prise Sèche Serviette
[DAF]	Détecteur de fumée à pile	[]	Interrupteur simple allumage
[]	Prise PC extérieur	[]	Interrupteur double allumage
[]	Prise PC Basse	[]	Interrupteur va-et-vient
[]	Prise PC haute	[]	Interrupteur double va-et-vient
[RJ]	Prise RJ45	[]	Télérupteur
[]	Prise commandée	[VMC]	Interrupteur VMC
[H]	Prise Hotte	[]	Interrupteur simple lumineux
[20]	Prise Four	[]	Luminaire plafonnier (DCL)
[32]	Prise Plaques	[]	Luminaire applique (DCL)
[LV]	Prise Lave-vaisselle	[]	Applique extérieure

NIVEAU BAS (RDC)	
Entrée	6,88 m ²
Séjour + Cuisine	55,05 m ²
Chambre 1	22,76 m ²
Salle de douche	4,50 m ²
WC	2,41 m ²
sous-total niveau Bas	91,60 m²
NIVEAU HAUT (1° ETAGE)	
Chambre 2	13,57 m ²
Chambre 3	11,35 m ²
Chambre 4	12,41 m ²
Dégagement	9,67 m ²
Salle de bain	4,20 m ²
WC	2,37 m ²
sous-total niveau Haut	53,57 m²
Total surfaces habitables	145,17 m²
Terrasse	28,21 m ²
Jardin 1	10,10 m ²
Jardin 2	102,49 m ²
Total surfaces extérieures	140,80 m²

Date : 01/10/2024 (ind. 1)



LEGENDE			
[]	Volet roulant	[ETEL]	Placard électrique
[]	Soffite / Fx-plafond	[]	Gaine technique

Le présent document exprime la figure et les dispositions de l'appartement. Des modifications sont susceptibles d'être apportées à ce plan en fonction des nécessités techniques de la réalisation, tant en ce qui concerne les dimensions libres que l'équipement. Les surfaces indiquées sont approximatives. Les retombées, soffites, faux-plafond et équipements sanitaires sont figurés à titre indicatif, et peuvent subir des modifications pour impératif technique.

Vincennes - cours Marigny



SCCV Villa les Peupliers
5 rue de l'Amiral Roussin
75015 PARIS

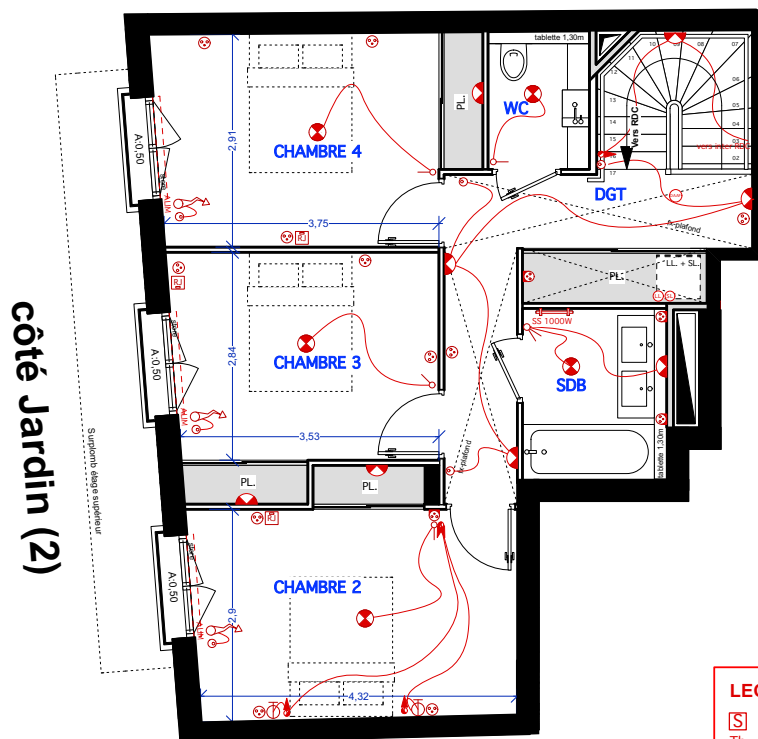
VINCENNES MARIIGNY

49/ 51 cours Marigny - 94300 Vincennes

LOT n°01 - Niveau haut

5 Pièces duplex

RDC / 1°



LEGENDE ELECTRIQUE

[S]	Bouton Sonnette	(L)	Prise Sèche Linge
[Th]	Thermostat	(SL)	Prise Lave-linge
[VID]	Vidéophone	(SS)	Prise Sèche Serviette
[DAAF]	Détecteur de fumée à pile	(I)	Interrupteur simple allumage
(P)	Prise PC extérieure	(II)	Interrupteur double allumage
(P)	Prise PC Basse	(I-V)	Interrupteur va-et-vient
(P)	Prise PC haute	(I-V-V)	Interrupteur double va-et-vient
[RJ]	Prise RJ45	(T)	Télérupteur
(C)	Prise commandée	(VMC)	Interrupteur VMC
(H)	Prise Hotte	(L)	Interrupteur simple lumineux
(F)	Prise Four	(DCL)	Luminaire plafonnier (DCL)
(P)	Prise Plaques	(DCL)	Luminaire applique (DCL)
(LV)	Prise Lave-vaisselle	(A)	Applique extérieure

NIVEAU BAS (RDC)

Entrée	6,88 m ²
Séjour + Cuisine	55,05 m ²
Chambre 1	22,76 m ²
Salle de douche	4,50 m ²
WC	2,41 m ²
sous-total niveau Bas	91,60 m²

NIVEAU HAUT (1° ETAGE)

Chambre 2	13,57 m ²
Chambre 3	11,35 m ²
Chambre 4	12,41 m ²
Dégagement	9,67 m ²
Salle de bain	4,20 m ²
WC	2,37 m ²
sous-total niveau Haut	53,57 m²

Total surfaces habitables 145,17 m²

Terrasse 28,21 m²

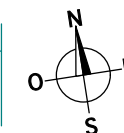
Jardin 1 10,10 m²

Jardin 2 102,49 m²

Total surfaces extérieures 140,80 m²

Date : 01/10/2024 (ind. 1)

Echelle



LEGENDE

(---)	Volet roulant	[ETEL]	Placard électrique
(---)	Soffite / Fx-plafond	[GAIN]	Gaine technique

Le présent document exprime la figure et les dispositions de l'appartement. Des modifications sont susceptibles d'être apportées à ce plan en fonction des nécessités techniques de la réalisation, tant en ce qui concerne les dimensions libres que l'équipement. Les surfaces indiquées sont approximatives. Les retombées, soffites, faux-plafond et équipements sanitaires sont figurés à titre indicatif, et peuvent subir des modifications pour impératif technique.

Vincennes - cours Marigny

FONCIÈRE
ESCUDIER

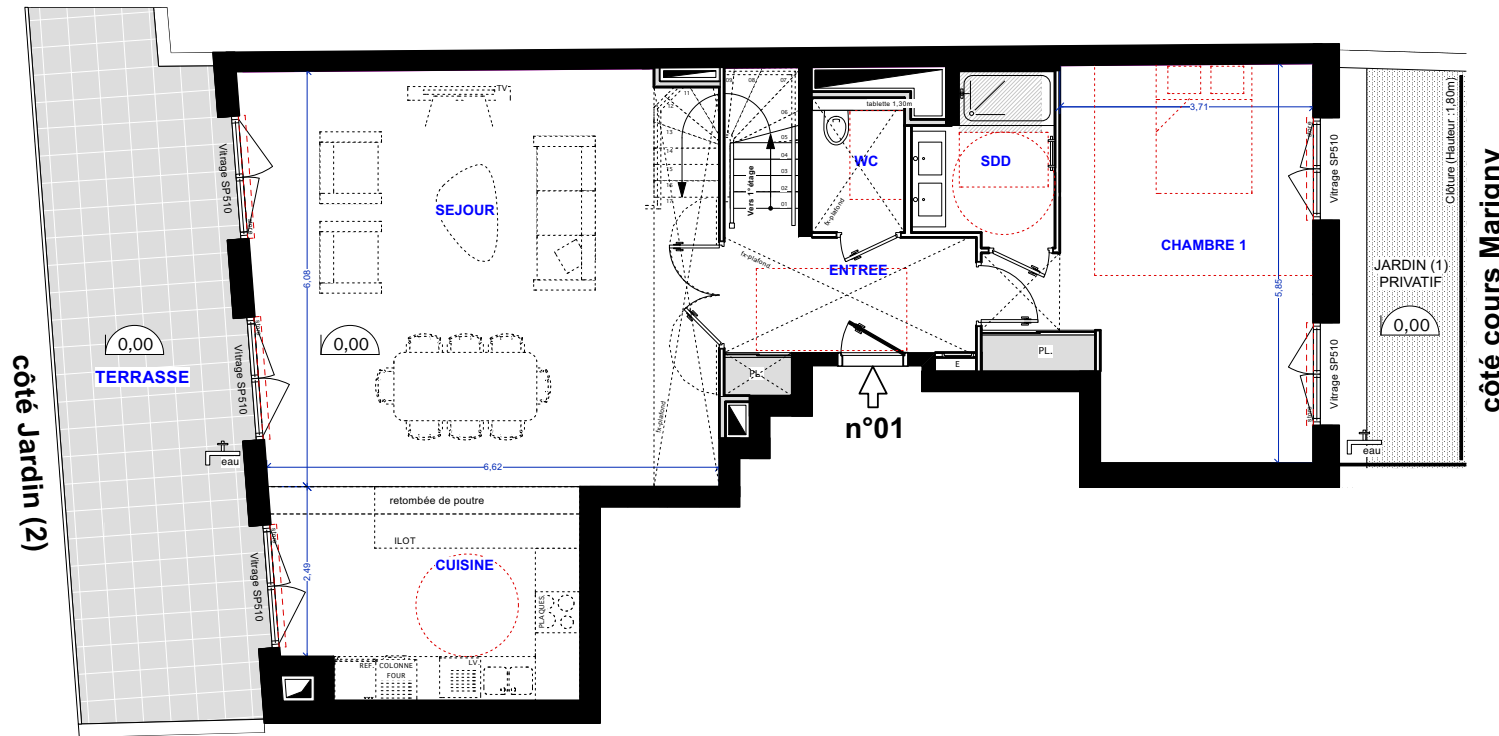
SCCV Villa les Peupliers
5 rue de l'Amiral Roussin
75015 PARIS

VINCENNES MARIIGNY
49/ 51 cours Marigny - 94300 Vincennes

LOT n°01 - Niveau bas

5 Pièces duplex

RDC / 1°



NIVEAU BAS (RDC)

Entrée	6,88 m ²
Séjour + Cuisine	55,05 m ²
Chambre 1	22,76 m ²
Salle de douche	4,50 m ²
WC	2,41 m ²
sous-total niveau Bas	91,60 m²

NIVEAU HAUT (1° ETAGE)

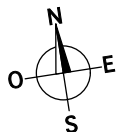
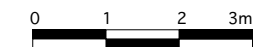
Chambre 2	13,57 m ²
Chambre 3	11,35 m ²
Chambre 4	12,41 m ²
Dégagement	9,67 m ²
Salle de bain	4,20 m ²
WC	2,37 m ²
sous-total niveau Haut	53,57 m²

Total surfaces habitables 145,17 m²

Terrasse	28,21 m ²
Jardin 1	10,10 m ²
Jardin 2	102,49 m ²
Total surfaces extérieures	140,80 m²

Date : 01/10/2024 (ind. 1)

Echelle



LEGENDE

	Volet roulant		Placard électrique
	Soffite / Fx-plafond		Gain technique

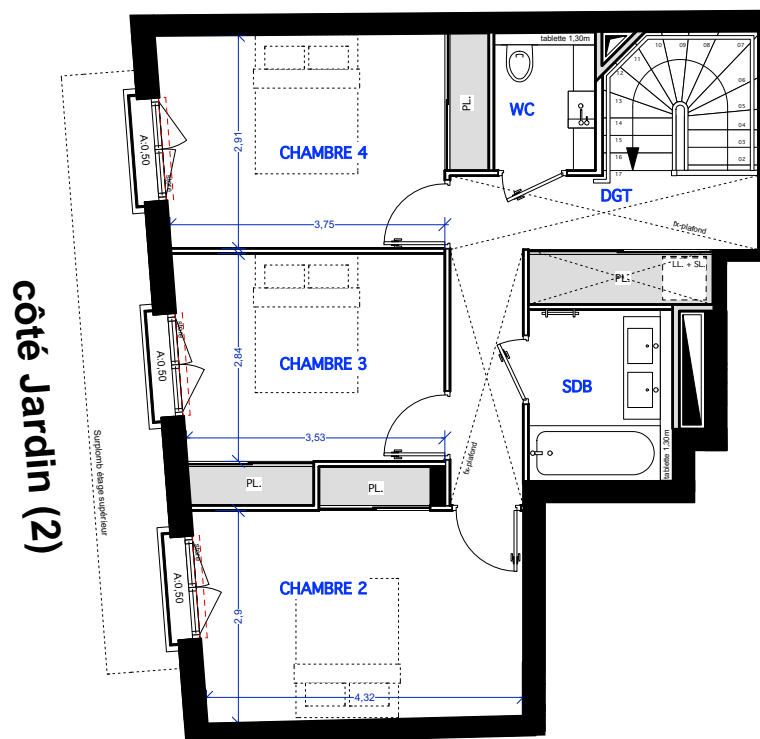
Le présent document exprime la figure et les dispositions de l'appartement. Des modifications sont susceptibles d'être apportées à ce plan en fonction des nécessités techniques de la réalisation, tant en ce qui concerne les dimensions libres que l'équipement. Les surfaces indiquées sont approximatives. Les retombées, soffites, faux-plafond et équipements sanitaires sont figurés à titre indicatif, et peuvent subir des modifications pour impératif technique.

VINCENNES MARIGNY
49/ 51 cours Marigny - 94300 Vincennes

LOT n°01 - Niveau haut

5 Pièces duplex

RDC / 1°



NIVEAU BAS (RDC)

Entrée	6,88 m ²
Séjour + Cuisine	55,05 m ²
Chambre 1	22,76 m ²
Salle de douche	4,50 m ²
WC	2,41 m ²
sous-total niveau Bas	91,60 m²

NIVEAU HAUT (1° ETAGE)

Chambre 2	13,57 m ²
Chambre 3	11,35 m ²
Chambre 4	12,41 m ²
Dégagement	9,67 m ²
Salle de bain	4,20 m ²
WC	2,37 m ²
sous-total niveau Haut	53,57 m²

Total surfaces habitables 145,17 m²

Terrasse 28,21 m²

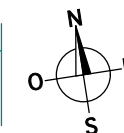
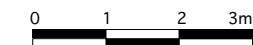
Jardin 1 10,10 m²

Jardin 2 102,49 m²

Total surfaces extérieures 140,80 m²

Date : 01/10/2024 (ind. 1)

Echelle



LEGENDE

	Volet roulant		Piacad électrique
	Soffite / Fx-plafond		Gaine technique